

# Pr **pms-DULOXETINE**

**Analgésique / Antidépresseur /  
Anxiolytique**

Produit de référence : CYMBALTA<sup>MD</sup>

**DISPONIBLE**

**Des médicaments d'ici, faits pour vous !**

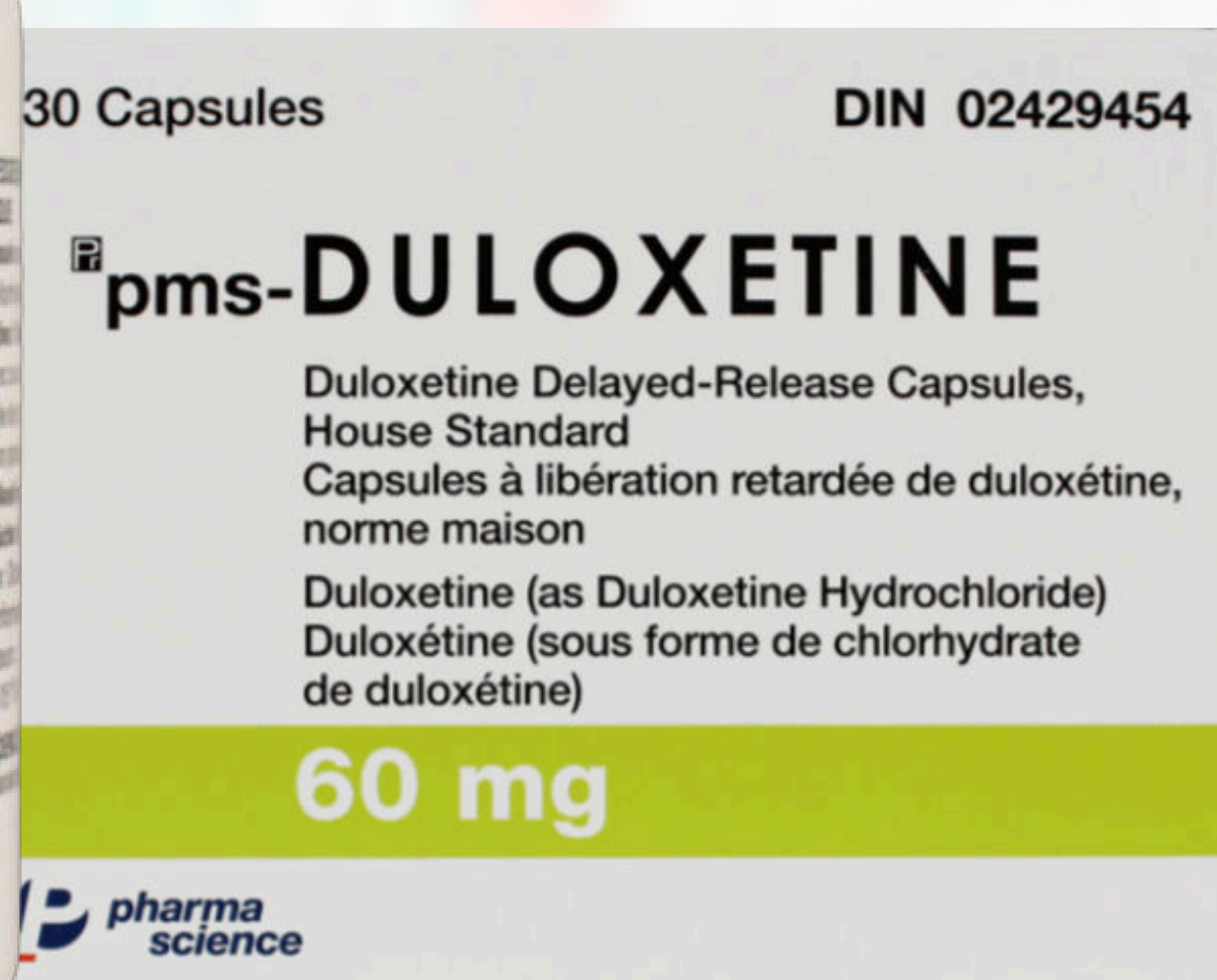
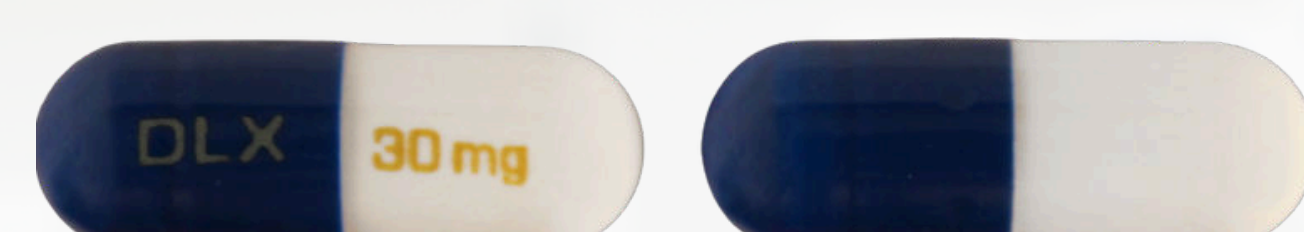
**30 mg**

**DIN 02429446**

Bouteille de 100 comprimés

Plaquette alvéolée 3 x 10  
comprimés

Notre capsule



**60 mg**

**DIN 02429454**

Bouteille de 100 comprimés

Plaquette alvéolée 3 x 10  
comprimés

Notre capsule



Consultez la monographie du produit à l'adresse [https://pdf.hres.ca/dpd\\_pm/0063676.PDF](https://pdf.hres.ca/dpd_pm/0063676.PDF) pour connaître les indications, contre-indications, avertissements, précautions, réactions indésirables, interactions, posologie et conditions d'utilisation clinique. La monographie du produit est également disponible via notre service d'information médicale. Appelez-nous au 1-888-550-6060 ou à [medinfo@pharmascience.com](mailto:medinfo@pharmascience.com).

Cymbalta<sup>MD</sup> est une marque de commerce déposée appartenant à ELI LILLY AND COMPANY.